

Inhalts-Verzeichnis

Register	Artikel-Gruppe	Seiten
Handkehrmaschinen		
	Cleanfix HS 770-2	1
	Picobello	1
	Genius 464/ 664	2
RCM Programm		
	Handgeführt RCM Alfa	3
	RCM Brava 800	4
	RCM Brava 900	5
	RCM Brava 1000	6
	Aufsitzer RCM Atom H plus / E plus	7 / 8
	RCM Atom H SA / E SA mit Hochentlerrung	9 / 10
	RCM Slalom E	11 / 12
	RCM Otto	13 / 14
	RCM Boxer SK / D / E	15 / 16
	RCM Super Boxer D / E	17 / 18
Laubsauger		
	Cramer LS 5000 H SW	19
	Cramer LS 5000 XP	20
	Cramer LS 5000 E SW	21

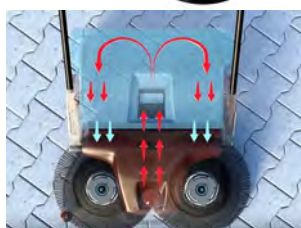


Handkehrmaschine HS 770-2

Kompakte Handkehrmaschine für mittlere Flächen im Privathaushalt und im Gewerbe. Ohne Lärm und Emission kann sie mit Leichtigkeit bedient werden. Seitenbesen und Walzenbürste verstellbar. Gebaut für den harten Einsatz. Die **HS 770** passt durch jede normale Tür. Da keine Abgase entstehen, ist sie zudem sehr umweltfreundlich.

Facts die zählen:

- Platzsparende Lagerung
- Turbo-Kehrsystem: Gegenläufige Tellerbesen schieben das Kehrgut direkt in den Sammelbehälter.
- Feinschmutzkehrwalze: Mit einer zusätzlichen Walze kehren die Maschinen zweifach bei einer Überfahrt und nehmen selbst feinste Schmutzpartikel sauber auf.
- Luftführung: Geringe Staubbildung dank intelligente Luftführung.
- Führungsrolle: Dank seitlicher Führungsrolle ist randnahes Kehren mühelos möglich ohne die Maschine oder Flächen zu beschädigen.



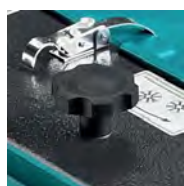
Technische Daten

Schmutzbehälter	50 l
Arbeitsbreite	770 mm
Seitenbesen	höhenverstellbar
Kehrwalze	höhenverstellbar
Gewicht	14.6 kg
Abmessung L/B/H mit Bügel)	100/78/105 cm
Theor. Flächenleistung	Bis 2000 m ² /h

Artikel-Bezeichnung	Preis	Artikel Nr.
Cleanfix HS 770-2	530.--	35.1010

Zubehör

- Tellerbesensatz 075.208
- Kehrwalze Ø 470 mm 075.222



Handkehrmaschine Picobello mit Vakuumsystem

Picobello ist eine robuste, leicht zu führende Handkehrmaschine, dank der grossen Hinterräder. Die Hauptkehrwalze ist regulierbar und die Maschine ist mit einem Vakuumsystem ausgestattet, dass ohne Batterien auskommt. Die Kehrmachine hat einen Filtereinsatz aus Polyester, der sich praktischerweise waschen lässt. Mit Picobello reinigen Sie 10x schneller als eine menschliche Arbeitskraft!

Technische Daten

Kehrbreite mit Seitenbesen	730 mm
Kehrbreite nur Hauptwalze	500 mm
Flächenleistung	2.190 m ² /h
Fassungsvermögen vorderer Schmutzbehälter	26 l
Fassungsvermögen hinterer Schmutzbehälter	4 l
Filter waschbar	Ja
Gewicht	24,5 kg
Abmessung L/B/H	1296/824/937 mm
Verstellbare Hauptkehrwalze	Ja

Artikel-Bezeichnung	Preis	Artikel
Picobello	1'190.--	35.1006



Kehrsaugmaschine **Genius 464 / **Genius 664** inkl. Batterie und Einbauladegerät**

Kompakt, robust und trotzdem mit 50 und 65 kg Leichtgewichte. Absolut benutzerfreundlich geschaffen dank einfacher Bedienung über Display. Die zwei vorgegebenen Arbeitsprogramme können mit einem Fingerdruck abgerufen werden. Die handlichen und leistungsfähigen Modelle **Genius 464** und **Genius 664** sind sehr geräuscharm dank Batteriebetrieb.

Für den Transport kann die Deichsel umgeklappt werden und die Maschine passt so in jeden Kombi. Ideal für mittelgrosse Flächen im Innen- und Aussenbereich. Ob Zigarettenstummel auf Teerboden oder Büroklammern auf Kugelgarn-Teppichen- alles kein Problem für diese Maschinen.

Die Sauger können je nach Situation via Display manuell ausgeschaltet werden. Das Ladegerät ist bereits in den Maschinen eingebaut. Mittels LED Anzeige wird die verbleibende Batterikapazität angezeigt.

Technische Daten	464/ 664
Betrieb	Batterie 12 V
Ladegerät	On board
Antrieb	Ja
Arbeitsbreite ohne Seitenbesen	40 / 60 cm
Arbeitsbreite mit Seitenbesen	62 / 82 cm
Schmutzbehälter	35 / 45 l
Kehrsystem	Überwurf
Filterfläche	1 m ²
Filter-Rüttler	automatisch
Motor	0.32 Kw
Abmessung L/B/H	103/62(82)/99 cm
Gewicht mit Batterie	50 / 65 kg
theor. Flächenleistung	2000 / 2600 m ² /h

Artikel-Bezeichnung	Preis	Artikel Nr.
Genius 464 inkl. Batterie 12 V und Einbaulader	3'100.--	35.1205
Genius 664 inkl. Batterie 12 V und Einbaulader	3'400.--	35.1206

Zubehör

Hauptkehrwalzen 464 PMVR01121

Hauptkehrwalzen 664 PMVR02228

Seitenbesen SPPV00303

Flächenfilter FTDP00013



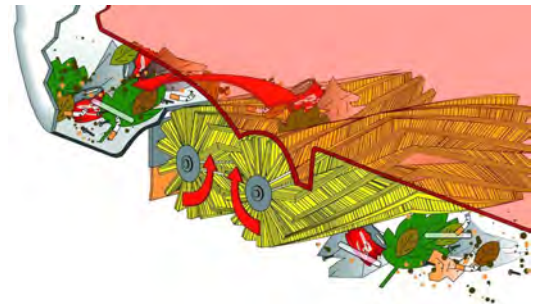
Kehrsaugmaschine

RCM Alfa



Technische Daten		ALFA H	ALFA E
Maximale Kehrbreite	mm	700	700
Inhalt Kehrgutbehälter	l	43	43
Entleerung Kehrgutbehälter		Manuell	Manuell
Filterfläche	m ²	2,25	2,25
Motor / Versorgung		Benzin Honda	Battery 12V
Leistung	Hp/kW	4,0/2,9	0,22/0,30
Batterien	n-V-Ah	-	1-12-76 AH/5
Antrieb		Smart Traction	Smart Traction
Masse (L x B x H)	mm	1234x680x990	1234x680x990
Gewicht	Kg	56	75
Filterrüttler		Manuell	Elektrisch inkl.
Nassumkehrerichtung		•	•

SMART TRACTION bedeutet eine wirkliche Innovation bei den handgeführten Kehrsaugmaschinen, da es mit den Vorteilen der Schmutzaufnahme durch zwei gegeneinander rotierende Kehrwalzen ein Antriebssystem verbindet.



Alfa SMART TRACTION:

- Nimmt sowohl feinen, als auch groben Schmutz auf
- Fängt den Schmutz mit der Vorderbürste ein, anstelle der konventionellen Grobschmutzklappe.
- Treibt die Maschine vorwärts, ohne die Hände und Arme des Bedieners zu ermüden.

Artikel-Bezeichnung	Preis	Artikel Nr.
RCM Alfa E inkl. Batterien / Lader + elektr. Filterrüttler (Gel. 80 AH/5)	3'795.--	35.1065
RCM Alfa H mit Honda-Benzinmotor	3'540.--	35.1402



Zubehör	Passend zu Model
Seitenbürste aus gemischtem Stahl V15.11065	H / E
Polyester Filterplatte V15.06967	H / E
Elektrischer Filterrüttler V27.14152	E
Klappe vorne 2.7.12244	H / E
Hohe Haube V27.12862	E
Einbaulader 12V 12Ah (220) 2.7.12256	E
Komplette Verpackung V27.14679	H / E



Die Brava wurde für schnelles und müheloses Kehren konstruiert. Mit ihr sparen Sie Zeit und Geld und halten Ihren Arbeitsbereich sauber, zum großen Vorteil Ihrer Geschäftstätigkeit und Ihrer Gesundheit.

Das Brava Sortiment umfasst drei Modelle von handgeführten Kehrsaugmaschinen: Die Brava 800, die Brava 900 und die Brava 1000 in den Ausführungen mit Benzinmotor oder Batterieantrieb und Kehrbreiten von 780, 870 und 950 mm.

		800 ET	800 HT	800 E	800 H
Maximale Kehrbreite	mm	780	780	780	780
Inhalt Kehrgutbehälter	l	40	40	40	40
Entleerung Kehrgutbehälter		Manuell			
Filterfläche	m ²	2,25	2,25	2,25	2,25
Motor /Versorgung		Batterie 12V	Benzin	Batterie 12V	Benzin
Leistung	Hp/kW	280 W	4,0/2,9	280 W	4/2,9
Batterien	V-Ah (20h)	12-157	-	12-157	-
Mechanische Traktion		•	•	-	-
Masse	mm	1290x750x970			
Gewicht	Kg	79	62	77	60

Artikel-Bezeichnung	Preis	Artikel Nr.
RCM Brava 800 ET inkl. Batterien / Lader + elektr. Filterrüttler	4'895.--	35.1066
RCM Brava 800 HT mit Honda-Benzinmotor	4'150.--	35.1403
RCM Brava 800 E inkl. Batterien / Lader + elektr. Filterrüttler	Anfragen	
RCM Brava 800 H mit Honda-Benzinmotor	Anfragen	



Zubehör	Passend zu Model
Hauptbürste Mischia V15.12988	H/HT/E/ET
Hauptbürste Nylon V15.06013	H/HT/E/ET
Seitenbürste aus gemischtem Stahl V15.00220	H/HT/E/ET
Bürstenarm links V27.14516R	H/HT/E/ET
Stosstangen-Kit V27.14675R	H/HT/E/ET
Polyester Filterplatte V15.06967	H/HT/E/ET
Elektrischer Filterrüttler V27.13835	E / ET
Einbaulader 12V 12Ah (220) V27.13820	E / ET
Komplette Verpackung V27.14682	H/HT/E/ET



Die Brava wurde für schnelles und müheloses Kehren konstruiert. Mit ihr sparen Sie Zeit und Geld und halten Ihren Arbeitsbereich sauber, zum großen Vorteil Ihrer Geschäftstätigkeit und Ihrer Gesundheit.

Das Brava Sortiment umfasst drei Modelle von handgeführten Kehrsaugmaschinen: Die Brava 800, die Brava 900 und die Brava 1000 in den Ausführungen mit Benzinmotor oder Batterieantrieb und Kehrbreiten von 780, 870 und 950 mm.

		900 ET	900 HT
Maximale Kehrbreite	mm	870	870
Inhalt Kehrgutbehälter	l	51	51
Entleerung Kehrgutbehälter		Manuell	
Filterfläche	m ²	2.68	2.68
Motor /Versorgung		Batterie 12V	Benzin
Leistung	Hp/kW	280 W	4/2,9
Batterien	V-Ah (20h)	12-105	-
Mechanische Traktion		•	•
Masse	mm	1380x840x980	
Gewicht	Kg	101	70

Artikel-Bezeichnung	Preis	Artikel Nr.
RCM Brava 900 ET inkl. Batterien / Lader + elektr. Filtrüttler	6'495.--	35.1404
RCM Brava 900 HT mit Honda-Benzinmotor	5'300.--	35.1405



Zubehör	Passend zu Model
Hauptbürste Nylon V15.06014	HT/ET
Seitenbürste aus gemischtem Stahl V15.00220	HT/ET
Bürstenarm links V27.14516R	HT/ET
Stosstangen-Kit V27.14675R	HT/ET
Polyester Filterplatte V15.06748	HT/ET
Elektrischer Filtrüttler V27.14248	ET
Einbaulader 12V 13Ah (220) V27.14037	ET
Komplette Verpackung V27.14683	HT/ET



Die Brava wurde für schnelles und müheloses Kehren konstruiert. Mit ihr sparen Sie Zeit und Geld und halten Ihren Arbeitsbereich sauber, zum großen Vorteil Ihrer Geschäftstätigkeit und Ihrer Gesundheit.

Das Brava Sortiment umfasst drei Modelle von handgeführten Kehrsaugmaschinen: Die Brava 800, die Brava 900 und die Brava 1000 in den Ausführungen mit Benzinmotor oder Batterieantrieb und Kehrbreiten von 780, 870 und 950 mm.

		1000 ET	1000 HT
Maximale Kehrbreite	mm	950	950
Inhalt Kehrgutbehälter	l	60	60
Entleerung Kehrgutbehälter		Manuell	
Filterfläche	m ²	3.02	3.02
Motor /Versorgung		Batterie 12V	Benzin
Leistung	Hp/kW	440 W	5,5/4
Batterien	V-Ah (20h)	?	-
Mechanische Traktion		•	•
Masse	mm	1380x920x980	
Gewicht	Kg	114	110

Artikel-Bezeichnung	Preis	Artikel Nr.
RCM Brava 1000 ET inkl. Batterien / Lader + elektr. Filterrüttler	Anfragen	
RCM Brava 1000 HT inkl. Honda-Benzinmotor	Anfragen	



Zubehör	Passend zu Model
Hauptbürste Nylon V15.06015	HT/ET
Seitenbürste aus gemischtem Stahl V15.00220	HT/ET
Bürstenarm links V27.14516R	HT/ET
Stossstangen-Kit V27.15116R	HT/ET
Polyester Filterplatte V15.06968	HT/ET
Elektrischer Filterrüttler V27.14248	ET
Einbaulader 12V 13Ah (220) V27.13819	ET
Komplette Verpackung V27.14683	HT/ET

BESCHREIBUNG : ATOM H PLUS ATOM E PLUS

Die ATOM PLUS ist eine kompakte Kehrsaugmaschine für die Reinigung von kleinen und mittleren Flächen im Innen- und Außenbereich. Wer auf die Maschine steigt, fühlt sich dank des bequemen Sitzes und des natürlichen Fahrverhaltens, welches dem eines Pkws ähnelt, sofort wohl. ATOM PLUS ist zuverlässig und leicht in der Handhabung.

Die ideale Lösung für eine effiziente und wirtschaftliche Reinigung.

Seitenbesenabsaugung
Patent RCM



Technische Daten		H plus	E plus
MAXIMALE KEHRBREITE (2 SEITENBESEN)	mm	1330	1330
VOLUMEN DES KEHRGUTBEHÄLTERS	l	95	95
ENTLEERUNG DES KEHRGUTBEHÄLTERS		Manuell	Manuell
MAXIMALE FLÄCHENLEISTUNG	m ² /h	7315	7315
FILTERFLÄCHE	m ²	6	6
MOTOR / VERSORGUNG		Honda-Benzin	Batterie 24V
INSTALLIERTE LEISTUNG	Hp / kW	5/3,7	980 W
BATTERIEN	n-V-Ah _(20h)	-	4-6-180
ANTRIEB		Hydrostatischer Vorderradantrieb	Elektronischer Hinterradantrieb
MASSE	mm	1395x1010x1140	1350x1010x1140
GEWICHT	Kg	262	300
FILTERRÜTTLER		Elektrisch	Elektrisch
SEITENBESENABSAUGUNG		•	•
GUMMILIPPENHEBER		•	•



Artikel-Bezeichnung	Preis	Artikel Nr.
Atom H Plus inkl. Seitenbesen links und rechts mit Honda Motor inkl. Polyesterfilter und Rückfahrtsignal	14'950.--	35.1406
Atom E Plus mit Seitenbesen links und rechts, Batteriewächter und Stundenzähler Batterien Gel 24 V 180 Ah/5 inkl. Polyesterfilter und Rückfahrtsignal	17'400.--	35.1407

Zubehör	Passend zu Model
Hauptbürste Mischia V15.12992	H / E
Hauptbürste Nylon V15.06017	H / E
Hauptbürste PPL V15.10605	H / E
Seitenbürste aus gemischtem Stahl V15.12274	H / E
Bürstenarm links V27.14060	H / E
Bürstenarm links nicht schwingend V27.14147	H / E
Bürstenarm rechts schwingend V27.13949N	H
Bürstenarm rechts schwingend V27.13947N	E
Bürstenarm rechts und links schwingend V27.13950N	H
Bürstenarm rechts und links schwingend V27.13948N	E
Staubabsauger vorne 2.7.13967	H / E
Staubabsauger vorne (speziell für V27.14147) V27.14081	H / E
Polyester Filterpatrone V27.05282 (6 werden benötigt)	H / E
Eimer für Kehrgutbehälter 2.7.12725	H / E
Rückwarnlicht 2.7.10480	H
Stundenzähler 2.7.10454	H / E
LED Scheinwerfer V27.15294	H / E
On-Board Staubsauger V27.13946R	E
Halterungsset für 4 Batterien 6V 180Ah V27.13945	E
Einbaulader 24V 12Ah 2.7.13165	E
Einbaulader 24V 25Ah 2.7.13482	E
Pallet V27.14690	H / E



BESCHREIBUNG : ATOM H SA UND E SA MIT HOCHENTLEERUNG

Atom SA ist die kleinste Kehrmaschine mit Hydraulischem Hochentleerung. Sie wurde für Kunden entwickelt, die eine kompakte Kehrmaschine mit Frontlenkung wollten. Mehr Filterkapazität, um in staubigen Umgebungen zu arbeiten. Mehr Kapazität zur Aufnahme des Kehrgutes, um den Stundenenertrag der Reinigung zu steigern. Mehr Komfort, um den Benutzer während der Entleerung des Schmutzes nicht zu ermüden. Robuster für eine längere Einsatzzeit.

Optional

Durch eine Serie von Optionals kann Atom individuell ausgestattet werden: große Auswahl an Bürsten und Filtern, linke Bürste und Seitenbürste, Staubfänger, Blinklicht, Summer für Rückwärtsgang und vieles andere. RCM kann Zubehörteile individuell den unterschiedlichen Anforderungen des Kunden entsprechend entwickeln.



Seitenbesenabsaugung
Patent RCM

Technische Daten		H SA	E SA
MAXIMALEKEHRBREITE (2 SEITENBESEN)	mm	1250	1250
INHALT DES KEHRGUTBEHÄLTERS	lt	95	95
ENTLEERUNG DES KEHRGUTBEHÄLTERS		1300 mm	1300 mm
MAXIMALE FLÄCHENLEISTUNG	m ² /h	6875	6875
FILTERFLÄCHE	m ²	5	5
MOTOR / VERSORGUNG		Honda - petrol	Batterie 24V
INSTALLIERTE LEISTUNG	Hp/kW	5,5/4	1500 W
BATTERIEN	n-V-Ah	-	2-12-115 (5h) 4-6-180 (5h)
ANTRIEB		Hydrostatischer	Elektronischer
MASSE	mm	1360x960x1180	1360x960x1180
GEWICHT	Kg	340	432
FILTERRÜTTLER		Elektrisch	Elektrisch
SEITENBESENABSAUGUNG		•	•
GUMMILIPPENHEBER		•	•



Artikel-Bezeichnung	Preis	Artikel Nr.
Atom H SA mit Honda-Motor 4 KW, Seitenbesen links und rechts	19'900.--	35.1400
Atom E SA Batterieversion)(ohne Batterien)	18'500.--	35.1409



Zubehör	Passend zu Model
Hauptbürste Mischia V15.12992	H / E
Hauptbürste Nylon V15.06017	H / E
Hauptbürste PPL V15.10605	H / E
Seitenbürste aus gemischtem Stahl V15.00220	H / E
Bürstenarm links V27.12950	H / E
Staubabsauger vorne 2.7.12951	H / E
Polyester Filterpatrone V27.05282 (5 werden benötigt)	H / E
Stundenzähler 2.7.10454	H / E
LED Scheinwerfer V27.15294	H / E
On-Board Staubsauger V27.12953R	E
Halterungsset für 4 Batterien 6V 180Ah V27.12952	E
Einbaulader 24V 12Ah 2.7.12786	E
Einbaulader 24V 25Ah 2.7.13045	E
Pallet V27.14690	H / E

BESCHREIBUNG SLALOM E

Die SLALOM ist die kleine Aufsitzkehrsaugmaschine, die für die wendige Reinigung von stark überstellten Bereichen mit sehr engen Durchfahrtsmöglichkeiten konzipiert wurde. Dank ihrer kompakten Maße kommt sie auch durch nur 80 cm breite Aufzugstüren. Mit dem optionalen Kit Carpet kann die Slalom zudem zur schnellen Reinigung von Teppichböden eingesetzt werden. Sie ist sowohl beim Kauf, als auch auf Dauer im Unterhalt sehr wirtschaftlich, ist jedoch aufgrund ihrer robusten und zuverlässigen Bauweise auch für den intensiven Einsatz geeignet.



Seitenbesenabsaugung
Patent RCM



Optional :

Mit einer kompletten Serie an Optional kann Slalom individuell ausgestattet werden: Staubsauger mit Zubehörteilen on board, Kit Carpet für die Reinigung von Teppichböden, Batterieladegerät on board, große Auswahl an Bürsten, Bürste seitlich links, Staubfänger, Blinklicht, Summer für Rückwärtsgang und vieles mehr. RCM kann Zubehörteile individuell den unterschiedlichen Anforderungen des Kunden entsprechend entwickeln.



Technische Daten		SLALOM E
MAXIMALEKEHRBREITE (2 SEITENBESEN)	mm	1100
INHALT DES KEHRGUTBEHÄLTERS	l	50
ENTLEERUNG DES KEHRGUTBEHÄLTERS		Manuell
MAXIMALE FLÄCHENLEISTUNG	m ² /h	6050
FILTERFLÄCHE	m ²	3
MOTOR / VERSORGUNG		Batterie 24V
INSTALLIERTE LEISTUNG	W	940
BATTERIEN	n-V-Ah	2-12-132 4-6-210
ANTRIEB		Elektronischer Hinterradantrieb
MASSE	mm	1240x885x1120
GEWICHT	Kg	185
FILTERRÜTTLER		Elektrisch
SEITENBESENABSAUGUNG		•
GUMMILIPPENHEBER		•



Nummer für shop
erstellen

Artikel-Bezeichnung	Preis	Artikel Nr.
Slalom E Plus mit Seitenbesen links und rechts, Batteriewächter und Stundenzähler Batterien Gel 24 V 180 Ah/5	19'900.--	
Slalom E Plus mit Seitenbesen links und rechts, Batteriewächter und Stundenzähler Batterien Gel 24 V 105 Ah/5	11'750.--	35.1408



Zubehör	Passend zu Model
Hauptbürste PPL V15.11474	E
Seitenbürste aus gemischtem Stahl V15.00220	E
Bürstenarm links V27.12954N	E
Staubabsauger vorne V27.12955	E
Polyester Filterpatrone V27.05282 (3 werden benötigt)	E
Nicht markierendes Rad V12.09403	E
Stundenzähler 2.7.13375	E
On-Board Staubsauger V27.12957R	E
Halterungsset für 4 Batterien 6V 180Ah V27.12956	E
Einbaulader 24V 12Ah 2.7.13165	E
Einbaulader 24V 25Ah 2.7.13.482	E
Pallet V27.14686	E

BESCHREIBUNG : OTTO

Die Otto ist klein und kompakt, um auch auf kleinem Raum wendig arbeiten zu können, aber genauso leistungsstark und zuverlässig wie die größeren Aufsitzmaschinen. Testen Sie die Maschine auch unter schwierigen Arbeitsbedingungen und Sie werden überrascht sein, welche große Leistung diese kleine Kehrsaugmaschine erbringt. Inkl. Seitenbesen rechts.



Optional

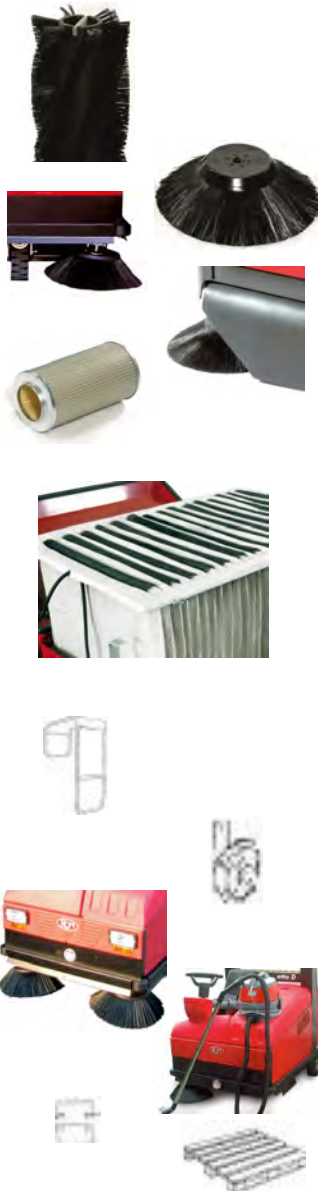
Durch eine Serie von Optionals kann Otto individuell ausgestattet werden: große Auswahl an Bürsten und Filtern, Bürste seitlich links, Staubfänger, Gasanlage, Katalysator, Schutzdach, zusätzlicher Staubsauger und vieles andere. RCM kann Zubehörteile individuell den unterschiedlichen Anforderungen des Kunden entsprechend entwickeln.



Technische Daten		OTTO D TOP	OTTO H TOP	OTTO E TOP	OTTO DL TOP
MAXIMALEKEHRBREITE (2 SEITENBESEN)	mm	1300	1300	1300	1300
INHALT KEHRGUTBEHAELTER	l	130	130	130	130
ENTLEERUNG DES KEHRGUTBEHÄLTERS		Hydraulisch auf 1430 mm Höhe			
MAXIMALE FLÄCHENLEISTUNG	m ² /h	9100	9100	6500	9100
FILTERFLÄCHE	m ²	6	6	6	6
MOTOR / VERSORGUNG		Lombardini/Diesel	Honda/ Benzin	36V / Elektrisch	Lombardini/ Diesel
Anzahl der Zylinder		1	1		2
Kühlsystem		Luftgekühlt	Luftgekühlt		Wassergekühlt
INSTALLIERTE LEISTUNG	Hp/kW	7,5/5,5	9/6,6	2980 W	17/10,5
BATTERIEN	V-Ah _(5h)				
ANTRIEB		Hydrostatischer Vorderradantrieb	Hydrostatischer Vorderradantrieb	Hydrostatischer Vorderradantrieb	Hydrostatischer Vorderradantrieb
MASSE	mm	1640x1070x1510	1640x1070x1510	1640x1070x1510	1640x1070x1510
GEWICHT	Kg	529	518	760	560
FILTERRÜTTLER		Elektrisch	Elektrisch	Elektrisch	Elektrisch
SEITENBESENABSAUGUNG		•	•	•	•



Artikel-Bezeichnung	Preis	Artikel Nr.
Otto Top H mit Honda-Benzin-Motor	22'500.--	35.1411
Otto D Top1 mit Lombardi Diesel-Motor	Anfragen	
Otto E Top1 Batterie Version 36 V (ohne Batterien)	22'900	35.1412
Otto DL Top1 mit Lombardi Diesel-Motor	Anfragen	



Zubehör	Passend zu Model
Hauptbürste Nylon V15.10347	Allen Vier
Hauptbürste PPL V15.11326	Allen Vier
Seitenbürste aus gemischtem Stahl V15.03503	Allen Vier
Bürstenarm links V27.11939	D TOP/H TOP
Bürstenarm links V27.12180	DL TOP/ E TOP
Staubabsauger vorne 2.7.11992	Allen Vier
Polyester Filterpatrone V27.05282 (6 werden benötigt)	Allen Vier
Taschen-Filteranlage, Polyesterfilter inklusive V27.12001R	D TOP/H TOP/ DL TOP
Taschen-Filteranlage, Polyesterfilter inklusive V27.12002R	E TOP
Kerastatische Taschen-Filteranlage V27.13861R	D TOP/H TOP/ DL TOP
Kerastatische Taschen-Filteranlage V27.13862R	E TOP
Überkopf Schutzbügel V27.11870	D TOP/H TOP/ DL TOP
Überkopf Schutzbügel V27.11940	E TOP
Rückwarnlicht 2.7.11971	Allen Vier
Scheinwerfer Set V27.11996R	D TOP/H TOP/ DL TOP
Scheinwerfer Set V27.11997R	E TOP
On-Board Staubsauger V27.12000R	E TOP
Halterungsset für 6 Batterien 6V 320Ah V27.12242	E TOP
Pallet V27.14693	Allen Vier

RCM Boxer - Industriekehrmaschine

Vollhydraulische Kehrsaugmaschinen mit staubfreier Entleerung.
Robuste Baureihe für den harten Kehreinsatz.

Gebläse auf dem Behälter

Zum Schutz des Maschinenführers, der Umwelt und der Maschine sind bei den Hochentleerungsmaschinen die Staubfilteranlage und das Sauggebläse auf dem Schmutzbehälter angeordnet. Der angesaugte Staub kann während des Entleerens des Filters nicht austreten.

Filteranlage

Die groß dimensionierte Filteranlage ist wasserbeständig und kann auch mit dem Hochdruckreiniger gesäubert werden.

Wirtschaftlichkeit

Hohe Flächenleistung durch schnelle Kehrgeschwindigkeit und 100%iger Befüllung des 240 l Schmutzbehälters durch Überkopferprinzip.



Technische Daten	Boxer SK	Boxer D	Boxer E
MAX. THEOR. FLÄCHENLEISTUNG (m ² /h)	12'400	12'400	12'400
ARBEITSBREITE HAUPTKEHRWALZE (cm)	90	90	90
ARBEITSBREITE MIT 1 / 2 / 3 SEITENBESEN (cm)	120 / 155 / 190	120 / 155 / 190	120 / 155 / 190
SCHMUTZBEHÄLTER (l)	240	240	240
INSTALLIERTE LEISTUNG (Hp/kW)	24.5 / 18.3	17 / 12.5	4660 W
TASCHEN - FILTERANLAGE (m ²)	9,2	9,2	9,2
RÄDER (cm)	40	40	40
LxBxH (cm)	190x119x138	190x119x138	190x119x138
SEITENBESENABSAUGUNG (Patent)	Serie	Serie	Serie
GEWICHT	820	825	1285



Artikel-Bezeichnung	Preis	Artikel Nr.
Boxer D Lombardini 1 Zylinder Dieselmotor wassergekühlt	35'800.--	35.1042
Boxer SK Kubota 1 Zylinder Benzinmotor wassergekühlt	37'050.--	35.1401
Boxer E Batterie Version 36 V (ohne Batterien)	Anfragen	

Zubehör	Passend zu Model	
Hauptbürste Nylon V15.08723	D/SK/E	
Hauptbürste PPL V15.09541	D/SK/E	
Seitenbürste aus gemischtem Stahl V15.03641	D/SK/E	
Seitenbürste aus gemischtem Stahl, 3. Arm V15.01197	D/SK/E	
Bürstenarm links V27.10464	D/SK/E	
3. Bürstenarm V27.10447	D/SK/E	
Staubabsauger vorne 2.7.10412	D/SK/E	
Polyester Filterpatrone V27.05282 (8 werden benötigt)	D/SK/E	
Filterpatronen Set mit 8 Papierfiltern V27.10911	D / SK	
Filterpatronen Set mit 8 Papierfiltern V27.10662	E	
Kerastatische Taschen-Filteranlage V15.11098	D/SK/E	
Über Kopf Schutzbügel ohne Drehlicht 2.7.14175	D/SK/E	
Vordere und Hintere Scheiben 2.7.14177	D/SK/E	
Graue feuerfeste Seitenabdeckung aus PVC mit Wischern 2.7.14179G16 (Montage nur für 2.7.14192)	D / SK	
Graue feuerfeste Seitenabdeckung aus PVC mit Wischern 2.7.14180G16 (Montage nur für 2.7.14192)	E	45.2001
Drehlicht für über Kopf Schutzbügel V27.10220	D/SK/E	45.2002
Rückfahrwarnsignal 2.7.09649	D / SK	
Rückfahrwarnsignal 2.7.09896	E	
Scheinwerfer Montage V27.10467	D / SK	
Scheinwerfer Montage V27.11060	E	
Rücklicht Montage V27.10498	D / SK	
Rücklicht Montage V27.10734	E	
Gasflaschen Halterung Ø 310 mm V27.13943	SK	
Super elastische Reifen	D / SK	
Pallet (1390x2100x1700h) V27.14695	D/SK/E	



RCM Super Boxer - Industriekehrmaschine

Vollhydraulische Kehrsaugmaschinen mit staubfreier Entleerung.
Robuste Baureihe für den harten Kehreinsatz.

Gebälse auf dem Behälter

Zum Schutz des Maschinenführers, der Umwelt und der Maschine sind bei den Hochentleerungsmaschinen die Staubfilteranlage und das Sauggebläse auf dem Schmutzbehälter angeordnet. Der angesaugte Staub kann während des Entleerens des Filters nicht austreten.

Filteranlage

Die groß dimensionierte Filteranlage ist wasserbeständig und kann auch mit dem Hochdruckreiniger gesäubert werden.

Wirtschaftlichkeit

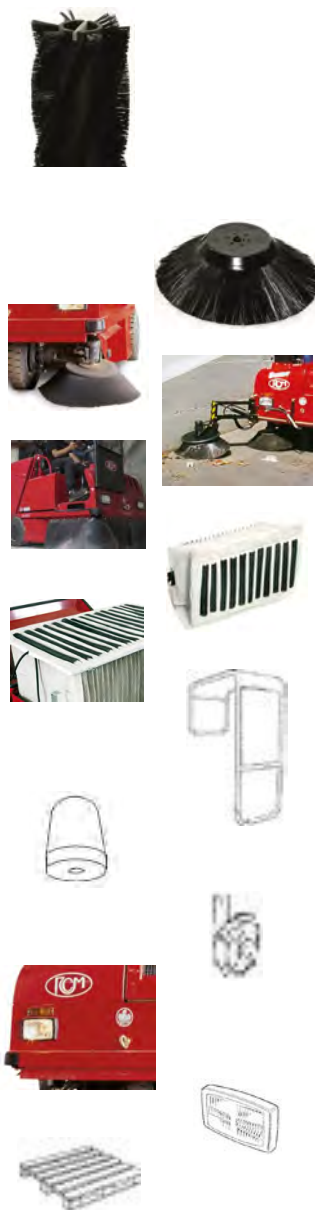
Hohe Flächenleistung durch schnelle Kehrgeschwindigkeit und 100%iger Befüllung des 300 L Schmutzbehälters durch Überkopferprinzip.



Technische Daten	Super Boxer D	Super Boxer E
MAX. THEOR. FLÄCHENLEISTUNG (m ² /h)	12'400	12'400
ARBEITSBREITE HAUPTKEHRWALZE (cm)	90	90
ARBEITSBREITE MIT 1 / 2 / 3 SEITENBESEN (cm)	120 / 155 / 190	120 / 155 / 190
SCHMUTZBEHÄLTER (l)	300	300
INSTALLIERTE LEISTUNG (Hp/kW)	26.5 / 19.5	4660 W
TASCHEN - FILTERANLAGE (m ²)	11,1	11,1
RÄDER (cm)	40	40
LxBxH (cm)	200x119x138	200x119x138
SEITENBESENABSAUGUNG (Patent)	Serie	Serie
GEWICHT	1090	1300



Artikel-Bezeichnung	Preis	Artikel Nr.
Super Boxer D Lombardini 2 Zylinder Dieselmotor wassergekühlt	35'800.--	
Super Boxer E Batterie Version 36 V (ohne Batterien)	30'990.--	



Zubehör	Passend zu Model
Hauptbürste Nylon V15.08723	D / E
Hauptbürste PPL V15.09541	D / E
Seitenbürste aus gemischtem Stahl V15.03641	D / E
Seitenbürste aus gemischtem Stahl, 3. Arm V15.01197	D / E
Bürstenarm links V27.10464	D / E
3. Bürstenarm V27.10447	D / E
Staubabsauger vorne 2.7.10412	D / E
Polyester Filterpatrone V27.05282 (8 werden benötigt)	D / E
Filterpatronen Set mit 12 Papierfiltern V27.10458	D
Filterpatronen Set mit 12 Papierfiltern V27.10677	E
Kerastatische Taschen-Filteranlage V15.11012	D / E
Über Kopf Schutzbügel ohne Drehlicht 2.7.14175	D / E
Vordere und Hintere Scheiben 2.7.14177	D / E
Graue feuerfeste Seitenabdeckung aus PVC mit Wischern 2.7.14179G16 (Montage nur für 2.7.14192)	D / E
Drehlicht für überkopf Schutzbügel V27.10220	D / E
Rückfahrwarnsignal 2.7.09649	D
Rückfahrwarnsignal 2.7.09896	E
Vordere Scheinwerfer Montage V27.10467	D
Vordere Scheinwerfer Montage V27.11060	E
Komplette Scheinwerfer Montage V27.12538	D
Komplette Scheinwerfer Montage V27.10734	E
Pallet (1390x2100x1700h) V27.14695	D / E



Technische Daten

Honda Motor	GX 160 / 3,6kW/4,8PS/3600min ⁻¹
Verbrauch	1.5 l/h
Arbeitsbreite	80 cm
Auffangsack	240 Liter
Masse (L/B/H)	157/70/105 cm
Gewicht	72 kg
Radantrieb	ja
Feststellbremse	ja

Cramer Laub- u. Abfallsauger **LS 5000 H SW** Silent Wings / hydrostatischer Fahrtrieb

Laub- und Abfallsauger mit enormer Saugkraft. Extra leise dank neuer Turbinen-Technologie. Das Modell LS 5000 H hat ebenfalls einen Selbstfahrtrieb, der mittels eines Gasdrehgriffes betätigt wird. Das Modell LS 5000 H hat einen Motorgasregler und besitzt eine Feststellbremse.



Artikel-Bezeichnung

Preis

Artikel Nr.

Cramer LS 5000 H SW

4'140.--

35.1001



Zubehör

Fangsack grob Knebelverschluss 142 94 31

Fangsack fein Reißverschluss 142 94 37

Fangsack grob Reißverschluss 142 94 29

Nassgutsack mit Knebelverschluss 142 94 26

Nassgutsack mit Reißverschluss 142 94 18

Dust Cover Staub- und Lärmschutz 142 94 28

Saugschlauchgarnitur 142 94 17

Seitenbesen 142 94 46

Verschleißbleche 142 94 24



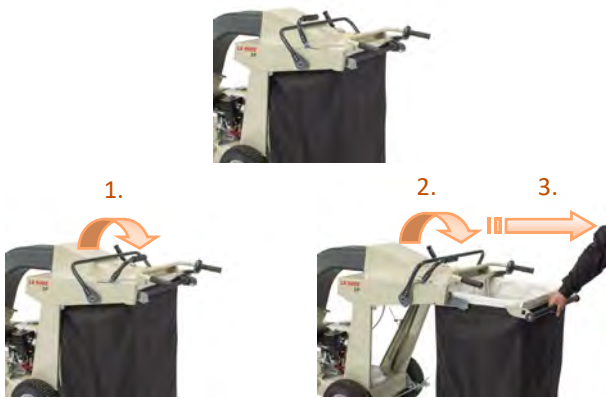
**Cramer Laub- u. Abfallsauger LS 5000 XP
mit patentierter Entleerungstechnik**

Der LS 5000 XP ist mit stufenlosem Hydrostat-Antrieb und einer Starback-Turbine ausgestattet: also viel Leistung, wenig Lärm!

Höchst praktisch: die einfache, schnelle Entleerungstechnik. Einfaches Umlegen eines Hebels, drosselt die Motordrehzahl und schließt gleichzeitig eine Klappe zum Auswurfkanal. Nun kann der Fangsack bequem wie eine Schublade herausgezogen und entleert werden. Schneller und einfacher geht's nicht.

Technische Daten

Honda Motor	GX 160 / 3,6kW/4,8PS/3600min ⁻¹
Verbrauch	1.5 l/h
Arbeitsbreite	80 cm
Auffangsack	180 Liter
Masse (L/B/H)	157/80/105 cm
Gewicht	118 kg
Radantrieb	ja
Feststellbremse	ja



Artikel-Bezeichnung

Preis

Artikel Nr.

Cramer LS 5000 XP

4'620.--

35.1008

Zubehör

Fangsack LS 5000 XP 142 94 54

Nassgutsack für XP 142 94 50

Dust Cover Staub- und Lärmschutz XP 142 94 55

Saugschlauchgarnitur 142 94 17

Seitenbesen XP 142 94 62

Verschleißbleche 142 94 24





Technische Daten

Akku-Elektromotor	Enermot 36V PMDC / 3 kW / 4 PS / 3200 min ⁻¹
Verbrauch	1.5 l/h
Arbeitsbreite	80 cm
Auffangsack	240 Liter
Masse (L/B/H)	157/80/105 cm
Gewicht	216 kg
Radantrieb	ja
Feststellbremse	ja

Cramer Laub- u. Abfallsauger **LS 5000 E SW** mit Akku-Elektromotor Silent Wings / hydrostatischer Fahrtrieb / Abgasfrei

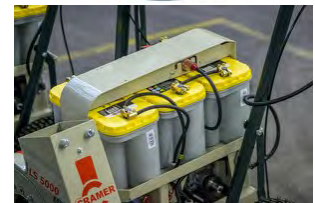
Diese Maschine arbeitet absolut abgasfrei und eignet sich somit auch bestens für In-Door-Einsätze: Bewegt von einem fast lautlosen E-Motor mit Hydrostatgetriebe und stufenloser Drehzahlregelung.



Die Drehzahl läßt sich stufenlos regeln. Die Batterierestlaufzeit wird permanent angezeigt.



Schwerer Industriemotor 3 kW / 36 Volt.



Drei gewickelte Blei-Gel Batterien von Optima

Artikel-Bezeichnung

Preis

Artikel Nr.

Cramer LS 5000 E SW

5'600.--

35.1009



Zubehör

Fangsack grob Knebelverschluss 142 94 31

Fangsack fein Reißverschluss 142 94 37

Fangsack grob Reißverschluss 142 94 29

Nassgutsack mit Knebelverschluss 142 94 26

Nassgutsack mit Reißverschluss 142 94 18

Dust Cover Staub- und Lärmschutz 142 94 28

Saugschlauchgarnitur 142 94 17

Seitenbesen 142 94 46

Verschleißbleche 142 94 24